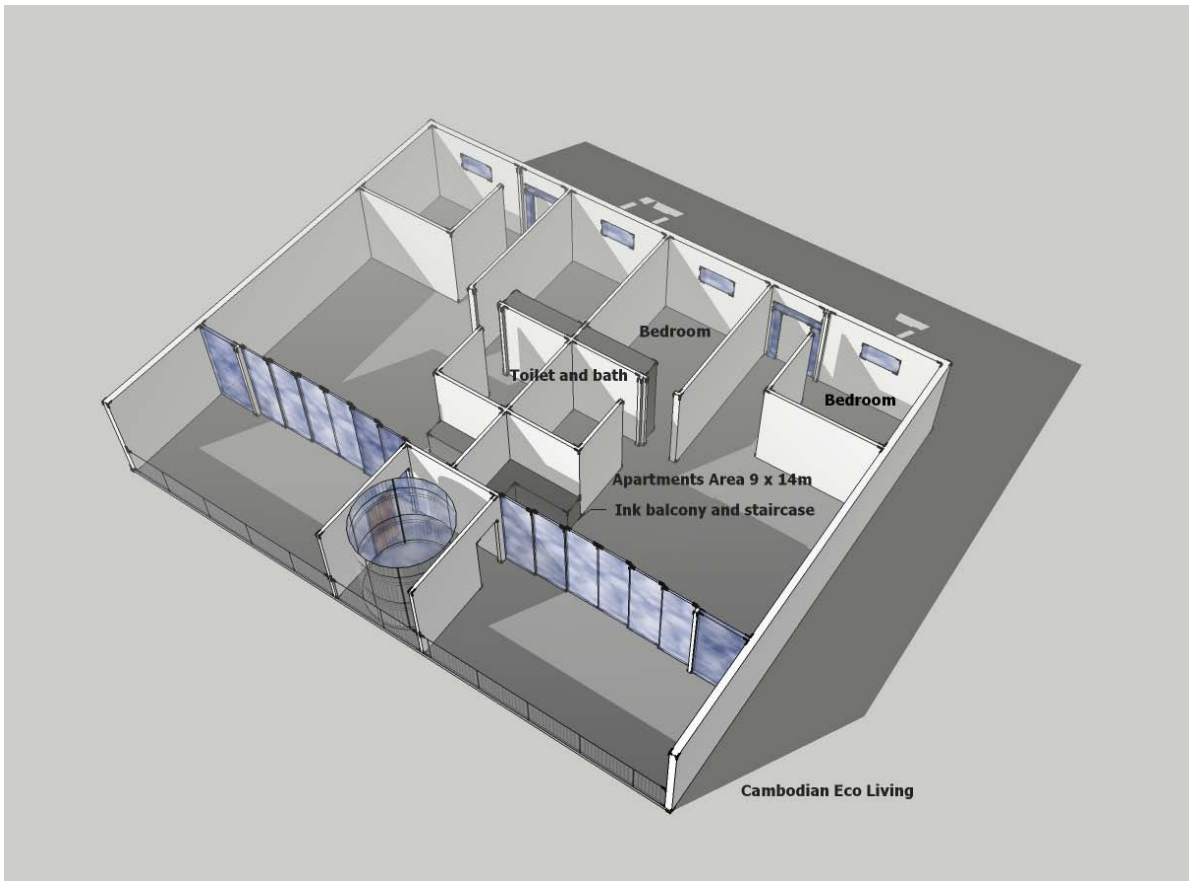


គំរោងសាលាសង្គមលើកែប



ផ្លែក្នុងនៃផ្លែ



ខេមបូឌានអ៊ីខូស៊ីវីល





គំរោងបច្ចុប្បន្ន

តើគំរោងបច្ចុប្បន្នមានទីតាំងនៅត្រង់ណា?

ចម្លើយ: ឆ្នេរ ក្រុងកែប

តើយើងទៅទីនោះតាមមធ្យោបាយណា?:

ចម្លើយ: តាមយន្តហោះទៅភ្នំពេញ និងតាមរថយន្តក្រុង ឬតាក់ស៊ី។ ចំណាយពេលប្រមាណ ១ម៉ោង ៣០នាទីចំពោះការធ្វើដំណើរតាមរថយន្តតាក់ស៊ី និង២ម៉ោង ៣០ នាទីចំពោះការធ្វើដំណើរតាមរថយន្តក្រុង។

មានគំរោងសាងសង់អាកាសយាន្តៗ នក្រុងកែប ដើម្បីសំរួលការធ្វើដំណើរពីភ្នំពេញ ទៅ កែប និងទៅ ប្រទេសវៀតណាម។

ក្នុងនាមជាជនបរទេសម្នាក់តើយើងមានសិទ្ធិក្នុងការកាន់កាប់អចលនៈទ្រព្យនៅកម្ពុជាទេ?

ចម្លើយ: ជនបរទេស មានសិទ្ធិក្នុងការធ្វើជាម្ចាស់អាជ្ញាធរមែន លើកលែងតែការកាន់កាប់ជាន់ផ្ទាល់ដី។

ចំងាយពីអចលនៈទ្រព្យទៅកាន់ទីតាំងគូជាទីចាប់អារម្មណ៍ នៃក្រុងកែប

បំរុងធម្មជាតិ: 30 ម៉ែត្រ

សមុទ្រ: ប្រហែល 1000 ម៉ែត្រ

អាងទឹកហែលកំសាន្ត: អាងទឹករួមទំហំ 10 x 5 ម

ផ្សារ: ចំងាយ 500 ម

ភោជនីយដ្ឋាន: ហាងដែលនៅជិតជាងគេគឺនៅលើផ្លូវតែមួយ

ធនាគារ: ធនាគារដែលនៅជិតបំផុតគឺនៅកំពត ចំងាយប្រមាណ 20 គម

ប៉ុស្តិ៍ប្រៃសណីយ៍: មាននៅខេត្តកំពត សំបុត្រអាចផ្ញើតាមសណ្ឋាគារបាន

បារ និង ភោជនីយដ្ឋាន: មាននៅគ្រប់ទីកន្លែង

ទីលានវាយកូនហ្គោល: ជិតជាងគេគឺនៅភ្នំពេញ

ការសង្កេត: ក្រុងកែបមានការរីកចំរើនយ៉ាងខ្លាំង។ នាពេលអនាគតដ៏ខ្លីខាងមុខ (១ឬ២ ឆ្នាំទៀត) កែបនឹងក្លាយជាឋានសួគ៌ទេសចរណ៍។

ការសាងសង់

ក្រឡាផ្ទៃ: 126m² (14 x 9m) រួមនឹងរានហាល 3,5 ម។ មានជណ្តើរវិលដែល
ចែករានហាល ដាច់ពីគ្នារវាងមួយជាន់ៗ។ ជណ្តើរនេះជាជណ្តើរសង្គ្រោះសំ
រាប់ពេលមានអគ្គិភ័យនិងជាជណ្តើរផ្លូវកាត់ចុះទៅអាងហែលទឹក។

គ្រឹះ: សាបបេតុង

ចាក់ផ្ទឹមក្រវ៉ាត់តាមជាន់: បេតុងសុទ្ធ

ស៊ុម: បេតុងសុទ្ធ

ជញ្ជាំង: ជញ្ជាំងឥដ្ឋ, បៀក និងលាបពណ៌ស ដោយប្រើថ្នាំមានគុណភាពខ្ពស់

ពិដាន: ខាត់ឲរលោង និងលាបពណ៌ស

បង្អួច: កញ្ចក់និងរឹងដែកអាលុយមីនីញ៉ូម

ទ្វារ: ទាំងក្នុង និងក្រៅ គឺធ្វើពីដែកលេខមួយ

កំរាល និងទ្រនាប់កំរាល: កំរាលរាបការ៉ូពណ៍ប្រផេះ។ មានក្រាលឡប់ឡែ ៥ សម

ជណ្តើរ: ជណ្តើរ និងប្រអប់ជណ្តើរវិលគឺធ្វើពីបេតុង។ បង្កាន់ដៃគឺធ្វើពីដែក។

បន្ទប់ទឹក និងបង្គន់: មានផ្កាយកង្វតទឹក ដោយមានរបាំងការពារទឹក។ បិទការ៉ូ បាតនិងជញ្ជាំង។ ក្បាលរ៉ូប៊ីណេ បានបង្គន់ និងឡាបូលាងបាន ធ្វើតាមស្តង់ដារ អឺរ៉ុប។ មានម៉ាស៊ីនទឹក ក្តៅ។

កង្ហា: កង្ហាបឺត នៅលើចង្រ្កាន កង្ហាបឺត នៅបន្ទប់ទឹក និងនៅលើទ្វារ។

អគ្គិសនី: ប្រើភ្លើងរដ្ឋ។ បរិក្ខារអគ្គិសនីទាំងអស់គឺប្រើភ្លើង ៣ ហ្វា

បរិផ្ទះបាយ: ផ្ទះបាយមានបំពាក់ (ទូទឹកកក ចង្រ្កាន ខ្ទប់ចង្រ្កានឈើ)។ ជញ្ជាំង បិទការ៉ូ នៅខាងលើឡាបូលាងបាន។ ហើយនិងរានអាហារមានបិទការ៉ូខ្មៅ។

ភ្លើង: មានភ្លើងគ្រប់ជ្រុង

ម៉ាស៊ីនត្រជាក់: មានម៉ាស៊ីនត្រជាក់២ និងប្រដាប់បញ្ជា ២ ក្នុងអាជ្ញាធរមែនមូ យ។

ទឹក: ទឹកជ្រោះពីភ្នំឬទឹកអណ្តូងច្រស់ទុកក្នុងអាងស្តុក

អាយធី, ទូរស័ព្ទ និងទូរទស្សន៍: ទូរទស្សន៍ខ្សែកាប, អ៊ីនធើណែត (ចលត៍)និង ទូរស័ព្ទចលត៍

របង: ជញ្ជាំង រៀបតដ្ឋ កំពស់២ម៉ែត្រ។ មានទ្វារចូល ២។១ សំរាប់អ្នកប្រើ ប្រាស់ និង១ទៀតសំរាប់រថយន្ត។

ផ្លូវដើរ និងសាបកំរាល: រៀបការ៉ូនៅជុំវិញអាងទឹក។ ផ្លូវដើរចូលរៀបតដ្ឋកំរាល ។

សួនច្បារ: ផ្ការនិងដើមឈើ (ជាពិសេស ដើមដូង) ហើយនិងមានដាំស្មៅ។

អាងទឹក: អាងទឹក, មានប្រវែង10 m និងទទឹង 5 m ហើយមានជំរៅសមស្របសំ រាប់កុមារ និងមនុស្សធំ។

លូបង្ហូរ: លូបង្ហូរកប់ក្នុងសួនច្បារ

រោងឡាន: ម្ចាស់ម្នាក់រោងមួយ

ការគាត់សំគាល់: ចង់បន្ថែមម៉ាស៊ីនលាងបាន ម៉ាស៊ីនបោកខោអាវ និងម៉ាស៊ីន ត្រជាក់អាចធ្វើបាន (ដោយគ្មានចូលក្នុងកិច្ចសន្យា)

រយៈពេលសាងសង់ និងផែនការក្នុងការបង់ប្រាក់

ការសាងសង់នឹងត្រូវចាប់ផ្តើមនៅចន្លោះ: ០១/០១/២០១៤ និង ០១/០៤/២០១៤.
និងបញ្ចប់នៅចន្លោះ: ០១/០១/២០១៥ និង ០១/០៤/២០១៥

វិធីក្នុងការទូទាត់:

តំលៃ= \$ ៥៩៨ ០០ បង់ជា ៤ ដំណាក់កាល

ផែនការក្នុងការបង់ប្រាក់:

កិច្ចសន្យាទិញ: \$ 5,000 បង់ដោយអ្នកទិញក្នុងរយៈពេល 30 ថ្ងៃបន្ទាប់ពីទទួលបានការជូន ដំណឹងពីការទូទាត់

ជំហានទី 1: \$ 20 000 ត្រូវបង់ទៅក្នុងគណនីអ្នកលក់ក្នុងរយៈពេល ៣០ថ្ងៃ បន្ទាប់ពីធ្វើការងារគ្រឹះរួច។

ជំហានទី 2: \$ 20 000 ត្រូវបង់ទៅក្នុងគណនីអ្នកលក់ក្នុងរយៈពេល ៣០ថ្ងៃ បន្ទាប់ពីធ្វើការងារជញ្ជាំង និងកំរាលរួច។

ជំហានទី 3: 12 000 ត្រូវបង់ទៅក្នុងគណនីអ្នកលក់ក្នុងរយៈពេល ៣០ថ្ងៃ បន្ទាប់ពីធ្វើការងារសាងសង់ទាំងស្រុង។

ជំហានទី 4: ប្រគល់សោរ និងពិនិត្យអាជ្ញាធរ: \$ ២៨០០, បង់ជាសាច់ប្រាក់។

ការធ្វើច្បាប់:

ប្រសិនបើគំរោងសាងសង់មិនបានចាប់ផ្តើមយ៉ាងយូរថ្ងៃទី ០១/០៤/២០១៤, ប្រាក់កក់ នឹងត្រូវបង្វិលដល់អ្នកទិញវិញក្នុងរយៈពេល ៣០ថ្ងៃ ហើយកិច្ចសន្យានឹងត្រូវរំលាយចោល។

ប្រសិនបើគំរោង ចប់ក្រោយពេលវេលារំពឹងទុក អ្នកលក់ ត្រូវសងថ្លៃខូចខាតដល់អ្នកទិញ ស្មើ ២% នៃតំលៃទិញ ហើយទឹកប្រាក់នោះត្រូវបង់ក្នុងរយៈពេល ៣០ថ្ងៃ។

ក្នុងករណីដែលមានការបង់ប្រាក់យឺតយ៉ាវពីអ្នកទិញនិងត្រូវមានការជាកពិនយ័ស្មើរ 14% ។ ការរំលឹកពីការបង់ប្រាក់ នឹងត្រូវផ្ញើជូនអ្នកទិញ។ បន្ទាប់ពីរយៈពេល ៣០ថ្ងៃនេះទៅ ទឹកប្រាក់នៅមិនទាន់ចូលគណនី នោះអ្នកទិញបាត់បង់សិទ្ធិទិញ ហើយអ្នកលក់មាន សិទ្ធិលក់អចលនៈទ្រព្យនោះទៅឲ្យអ្នកផ្សេង ហើយរាល់កិច្ចសន្យាពីមុន នឹងត្រូវទុកជាមោឃៈ។

ពន្ធ និងប្រាក់ឈ្នួលផ្សេងៗ:

នៅកម្ពុជា អ្នកត្រូវបង់ពន្ធអចលនៈទ្រព្យ ប្រសិនបើតំលៃលើសពី \$ 20,000។
ដោយអត្រា ប្រាក់ពន្ធគឺ 0.1% ចំពោះទឹកប្រាក់ដែលលើសពី \$ 20 000។ ឧទា.
អាជាតមែនមានតំលៃ \$ ៥៩៨០០, ប្រាក់ជាប់ពន្ធគឺ ៥៩៨០០ - 20000 = ៣៩៨០០
គុណនឹង 0.1% ដែលត្រូវជា \$ ៣៩,៨ ។ មានន័យថាប្រាក់ពន្ធប្រចាំឆ្នាំគឺ \$
៣៩,៨ ក្នុងមួយឆ្នាំ។
កំរៃថ្លៃផ្ទេរកម្មសិទ្ធិគឺ \$ 100 ហើយត្រូវបង់ឲ្យអ្នកលក់។

ខុនដូ:

អចលនៈទ្រព្យនេះជាសហកម្មសិទ្ធិដែលមានសមាជិក ៨នាក់ ។ ក្នុងកំឡុង
ពេល ៦ខែដំបូងសំរាប់ការសំរបសំរួលការគ្រប់គ្រងអចលនៈទ្រព្យ សហកម្ម
សិទ្ធិករ ត្រូវបង្កើតសមាគមន៍ សហកម្មសិទ្ធិសំរាប់ទទួលខុសត្រូវលើចំណា
យ។

កិច្ចសន្យាលក់

កិច្ចសន្យាលេខ:

កាលបរិច្ឆេទ:

គំរោងលេខ:

អាសយដ្ឋានរបស់គំរោង:

ផលិតផល: អាជាតមែន (A1, A2, B1, B2, C1, C2, D1, D2)

ឈ្មោះពេញរបស់អ្នកទិញ:

លេខអត្តសញ្ញាណប័ណ្ណរបស់អ្នកទិញ:

លេខលិខិតឆ្លងដែនរបស់អ្នកទិញ:

លិខិតឆ្លងដែនចេញដោយប្រទេស:

កាលបរិច្ឆេទបញ្ជូន:

សុពលភាព:

អាសយដ្ឋានពេញរបស់អ្នកទិញ:

សញ្ជាតិរបស់អ្នកទិញ:

លេខទូរស័ព្ទរបស់អ្នកទិញ:

អាសយដ្ឋានអចិន្ត្រៃយ៍របស់អ្នកទិញ:

ឈ្មោះក្រុមហ៊ុនលក់: ខេមបូឌាន អេកូ លីវីង ខូអិលធីឌី

លេខទូរស័ព្ទរបស់អ្នកលក់: +855 12 439310

អាសយដ្ឋានរបស់អ្នកលក់: ផ្លូវលេខ 172, ផ្ទះលេខ E3 48 សង្កាត់ជ័យជំនះ

ខណ្ឌដូនពេញ រាជធានីភ្នំពេញ ប្រទេសកម្ពុជា។

អ៊ីម៉ែល: info@cambodianecoliving.com

វេបសាយ: <http://www.cambodianecoliving.com>

ហត្ថលេខារបស់អ្នកលក់:

ហត្ថលេខា

របស់អ្នកទិញ:

ឈ្មោះរបស់អ្នកលក់:

ឈ្មោះក្រុមហ៊ុន : ខេមបូឌាន អេកូ លីវីង ខូអិលធីឌី

ស្នាមមេដៃអ្នកលក់:

ស្នាមមេដៃ

អ្នកទិញ:

ទឹកនៃង និងកាលបរិច្ឆេត:

*កិច្ចព្រមព្រៀងនេះធ្វើជា ៤ភាសា: ខ្មែរ អង់គ្លេស បារាំង និងស្វីដេន។ អ្នកលក់ និងអ្នកទិញ ទទួលបាន ២ច្បាប់ម្នាក់ ដែលមួយជាភាសាខ្មែរ និងមួយទៀតជាភាសាអង់គ្លេស។ ការធ្វើសក្ខីកម្មលើកិច្ចព្រមព្រៀងនេះ គឺតាមរយៈការផ្តិតមេដៃលើកិច្ចព្រមព្រៀង។

ក្នុងករណីមិនមានការព្រមព្រៀងនឹងក្រុមហ៊ុនខណ្ឌដូនពេញ នោះត្រូវយកភាសាខ្មែរជាគោល។